

# HfMDK

Entrance Exam MA Bigband

WRITING

HfMDK Frankfurt

Time: 90 minutes

Eignungsprüfung MA Bigband

Schwerpunkt Schreiben

HfMDK Frankfurt

Bearbeitungszeit: 90 Minuten

## Exercise 1

Harmonize the melody in 4-part - drop-2 voicings.

## Exercise 2

Transpose the saxophone section to concert pitch and analyse the chords with corresponding chord symbols.

## Exercise 3

Add appropriate chord changes to the given melody.

## Exercise 4

Continue the given melody over the chord changes.

## Aufgabe 1

Setzen Sie die Melodie mit vierstimmigen Drop-2 Akkorden aus.

## Aufgabe 2

Stellen Sie den Saxophonsatz klingend dar und bezeichnen Sie die Akkorde mit Akkordsymbolschrift.

## Aufgabe 3

Fügen Sie der folgenden Melodie passende Akkorde hinzu.

## Aufgabe 4

Setzen Sie die folgende Melodie über die gegebenen Akkorde fort.

NAME:

---

DATE:

---

# Exercise 1 // Aufgabe 1

Moonglow

Harmonize the melody in 4-part - drop-2 voicings.

by Will Hudson & Irving Mills

Setzen Sie diese Melodie mit vierstimmigen Drop-2 Akkorden aus.

Measures 1-4: Treble clef, 4/4 time. Chords:  $E_b\Delta^7$ ,  $A_b^7$ ,  $Gm^7$ ,  $C^7$ .

Measures 5-8: Treble clef, 4/4 time. Chords:  $Cm^7$ ,  $F^7$ ,  $B_b^6/D$ ,  $D_b^{\circ 7}$ ,  $Cm^7$ ,  $C\#^{\circ 7}$ ,  $B_b^6/D$ .

5

Measures 9-12: Treble clef, 4/4 time. Chords:  $B_b^7$ ,  $B_b^7$ ,  $A^7$ ,  $A_b^7$ ,  $G^7$ ,  $D^7$ ,  $G^7$ .

9

Measures 13-16: Treble clef, 4/4 time. Chords:  $Gm^7$ ,  $C^7$ ,  $Cm^7$ ,  $F^7$ ,  $Fm^7$ ,  $B_b^7$ .

13

D.C. al CODA

Measures 17-20: Treble clef, 4/4 time. Chords:  $B_b/D$ ,  $D_b^{\circ 7}$ ,  $Cm^7$ ,  $C_b\Delta^7$ ,  $B_b^6$ .

17

# Exercise 2 // Aufgabe 2

Transpose this saxophone section to concert pitch and analyse the chords with chord symbols.

-  
Stellen Sie diesen Saxophonsatz klingend dar und bezeichnen Sie die Akkorde mit Akkordsymbolschrift.

The image shows a musical score for a saxophone section and piano accompaniment. The saxophone parts are for Soprano, Alto, Tenor 1, Tenor 2, and Baritone, all in treble clef. The piano part is in grand staff (treble and bass clef). The key signature is three sharps (F#, C#, G#) and the time signature is 4/4. The score consists of five measures. The saxophones play a melodic line, and the piano part is currently blank.

Soprano Saxophone

Alto Saxophone

Tenor Saxophone 1

Tenor Saxophone 2

Baritone Saxophone

Piano

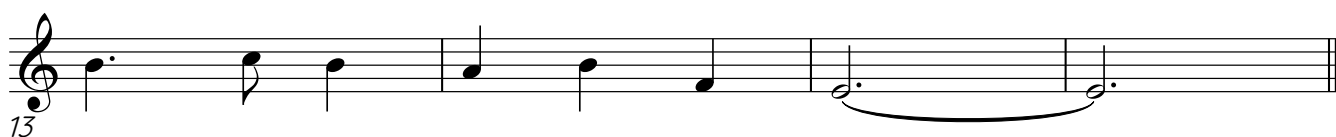
# Exercise 3 // Aufgabe 3

Add appropriate chord changes to the following melody.

-  
Fügen Sie der folgenden Melodie passende Akkorde hinzu.

♩=120

Em<sup>7</sup>



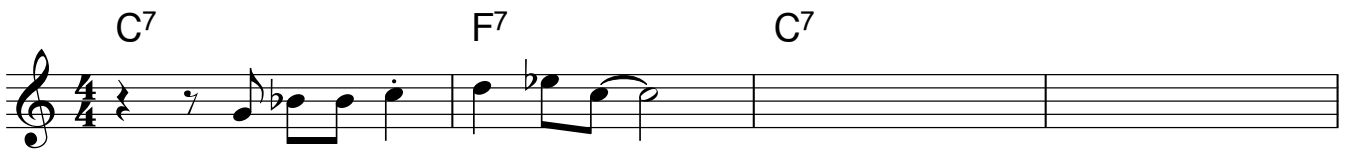
13

# Exercise 4 // Aufgabe 4

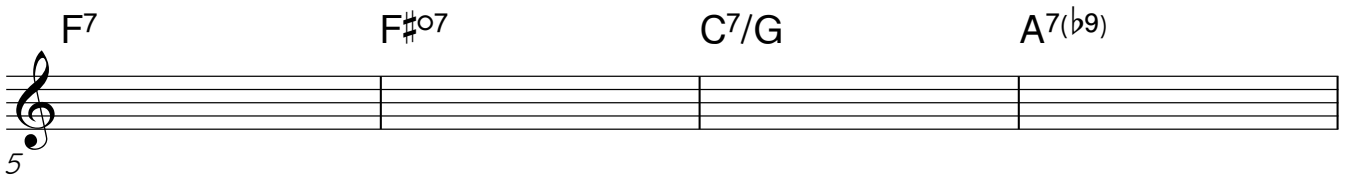
Continue the following melody over the given chord changes.

- Setzen Sie die folgende Melodie über die gegebenen Akkorde fort.

C<sup>7</sup> F<sup>7</sup> C<sup>7</sup>



F<sup>7</sup> F<sup>#o7</sup> C<sup>7</sup>/G A<sup>7</sup>(b<sup>9</sup>)



Dm<sup>7</sup> G<sup>7</sup> C<sup>7</sup> A<sup>7</sup>(b<sup>9</sup>) Dm<sup>7</sup> G<sup>7</sup>

