

Eignungsprüfung Hörfähigkeitstest B



für die Bachelorstudiengänge
Künstlerische Instrumental-
ausbildung,
Gesang und Komposition

Mustertest

Name, Vorname:
Punkte

Studiengang:

Hauptfach:

Datum:

1. Bestimmen von Taktarten

(Tonträger)

a)

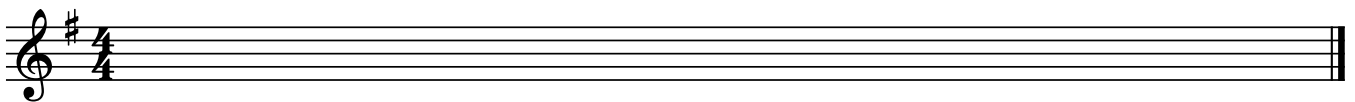
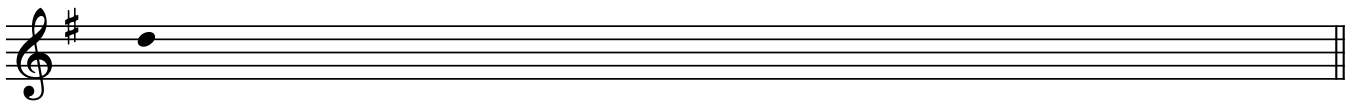
b)

c)

d)

2. Rhythmusnotation (rhythmisierte Tonreihe)

(Klavier)



3. Intervalle

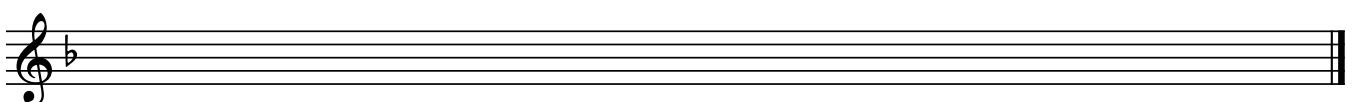
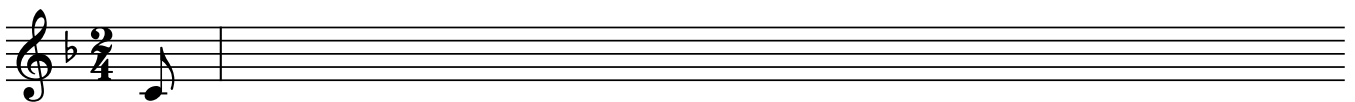
(Klavier)



4. Melodie

(Tonträger)

F. Mendelssohn-Bartholdy



5. Akkorde

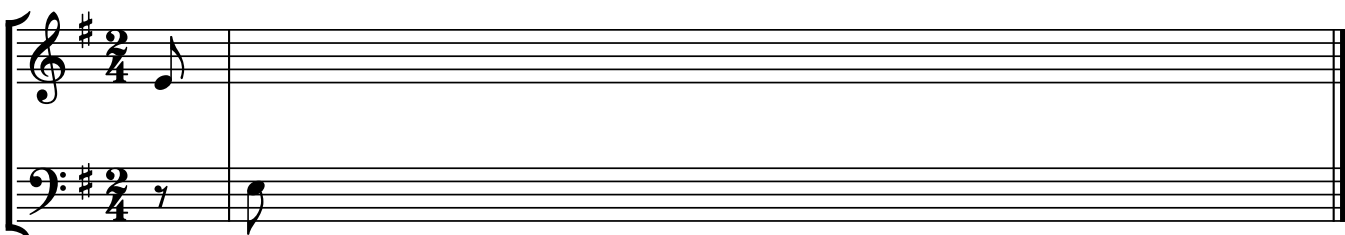
(Klavier)



6. Zweistimmiger Satz

(Tonträger oder Klavier)

G. P. Telemann



7. Fehler in einem Rhythmus



8. Fehler in einer Melodie

(Klavier)

J. Brahms

